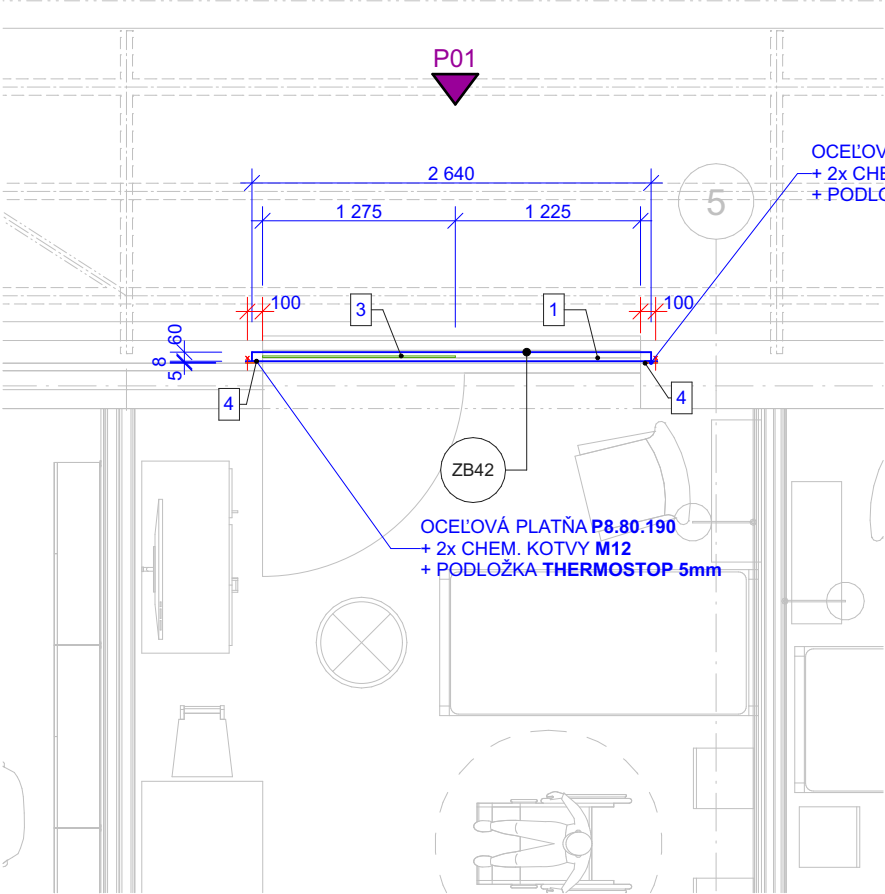
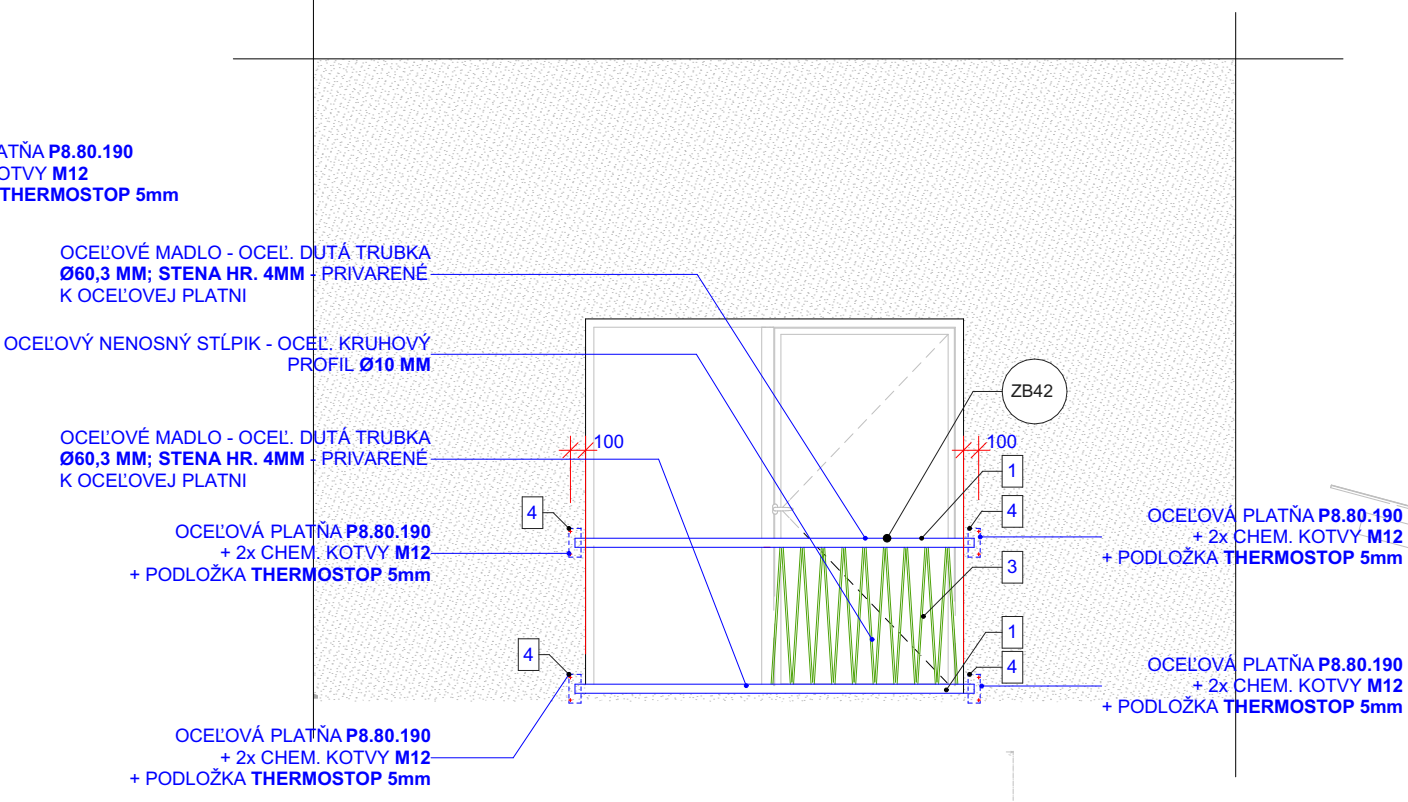


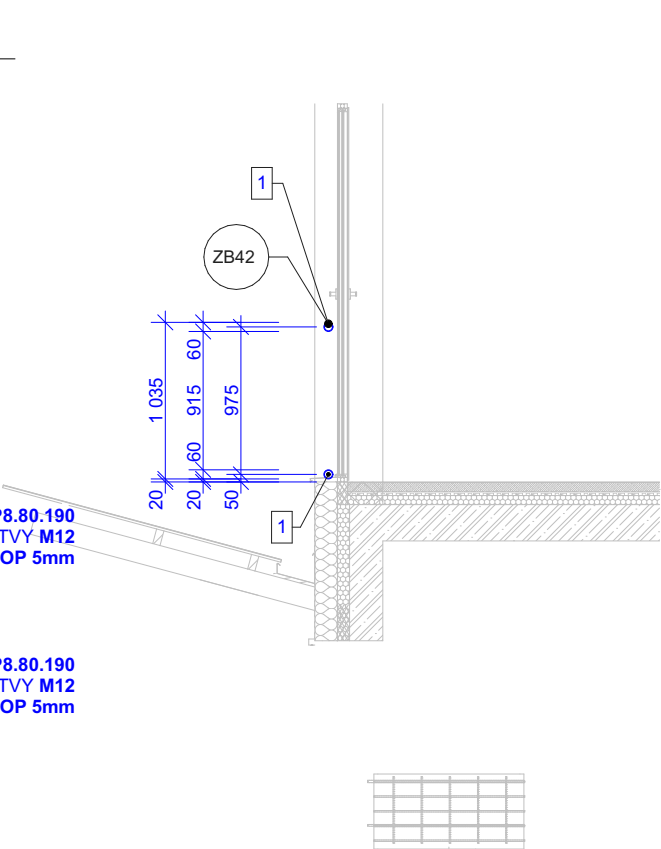
PÔDORYS 2. NP M 1:50



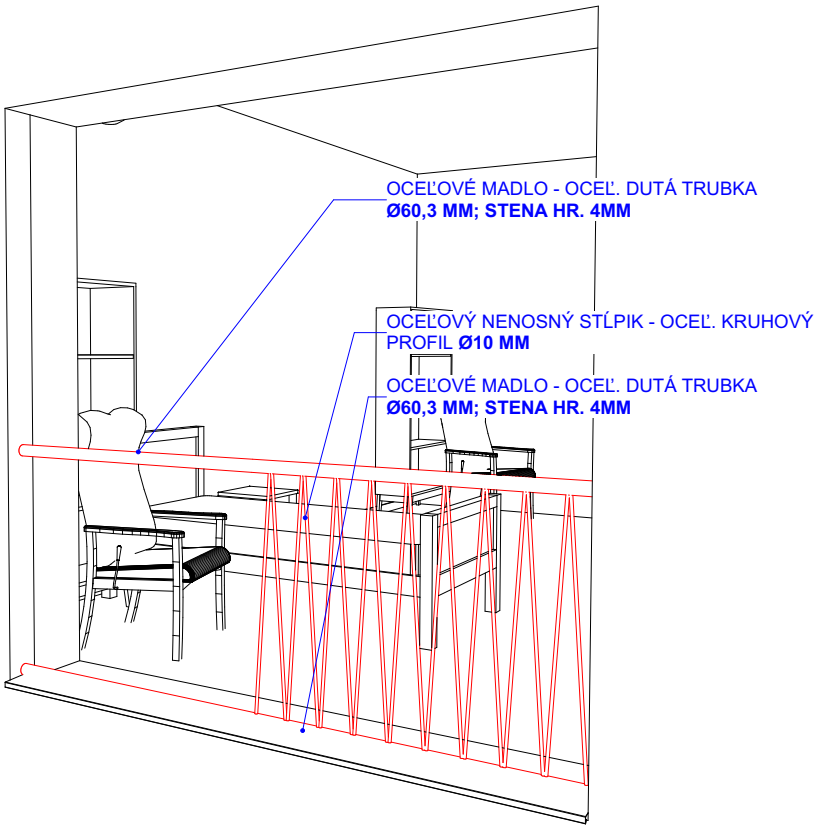
POHĽAD NA BALKÓNOVÉ ZÁBRADLIE



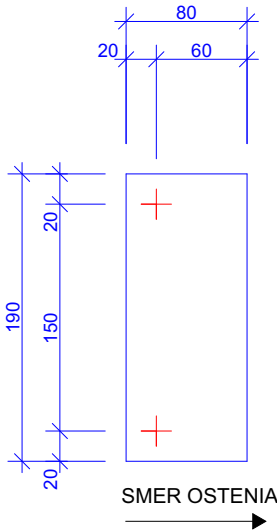
REZ BALKÓNOVÝM ZÁBRADLÍM



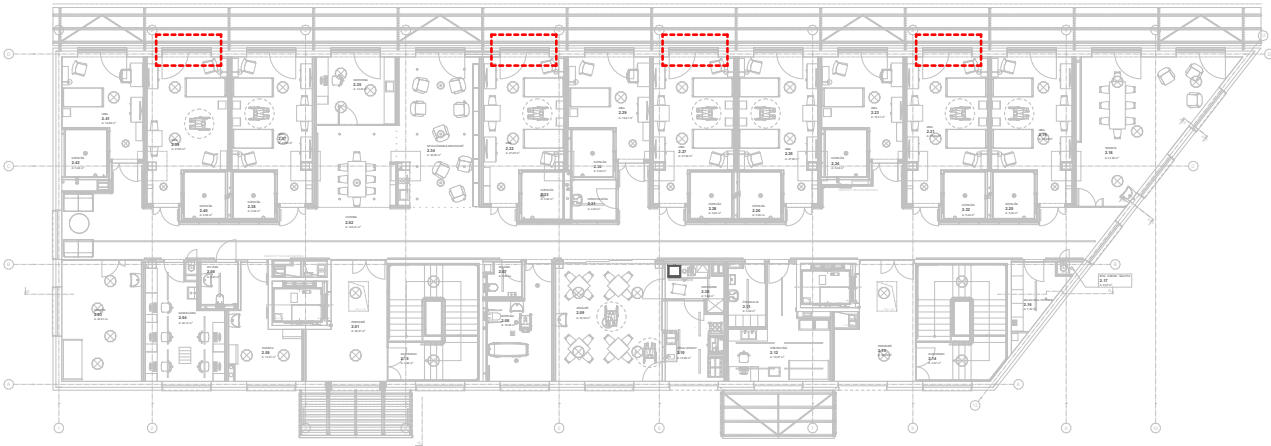
SCHEMATICKÁ AXONOMETRIA ZÁBRADLIA ZB41



SCHEMATICKÝ DETAIL KOTVIACEJ PLATNE BALKÓNOVÉHO ZÁBRADLIA



POZNÁMKA:
CHEM. KOTVY EXCENTRICKY A
ČO NAJĎALEJ OD OSTENIA
(MIN. 100 MM)



MATERIÁL	1 - MADLO - OCEĽ. DUTÁ TRUBKA Ø60,3 MM; STENA HR. 4MM, POČET: 2 ks, DĹŽKA: 2,50 m, CELK. HMOTNOSŤ: 5,39 kg/m 3 - NENOSNÝ STĽPIK - OCEĽ. KRUHOVÝ PROFIL Ø10 MM, POČET: 18 ks, VÝŠKA 925 MM, CELK. HMOTNOSŤ: 0,62 kg/m 4 - KOTVIACA PLATŇA - P8.80.190 MM, POČET: 4 ks, CELK. HMOTNOSŤ: 0,95 kg/m
POVRCHOVÁ ÚPRAVA	OCEĽOVÁ KONŠTRUKCIA - 1x ZÁKLADNÝ NÁTER NAPR. SikaCor® ZP-1, 1-2x KRYCÍ NÁTER NAPR. SikaCor® pur Color NEW. FAREBNOSŤ: RAL 3012
CELKOVÁ VÁHA ZÁBRADLIA	(1) 28,46 kg + (3) 10,33 kg + (4) 3,8 kg = 42,59 kg
CELKOVÝ POČET ZÁBRADLÍ	4 ks
POZNÁMKA	SKUTOČNÉ ROZMERY PREMERAŤ NA STAVBE A SKOORDINOVAŤ, VYHOTVIŤ V POHĽADOVEJ KVALITE S VYSOKÝM NÁROKOM NA DETAIL, KOTVENIA VYHOTVIŤ AKO PREDPRÍPRAVU DO ŽELEZOBETÓNOVEJ PLECHODOSKY, KOORDINOVAŤ S REÁLNYMI ROZMERMÍ NA STAVBE